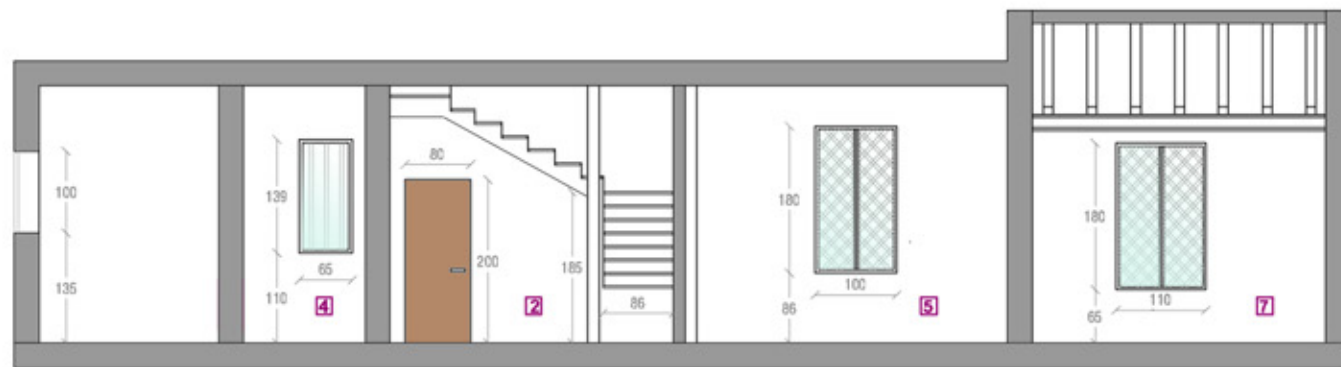
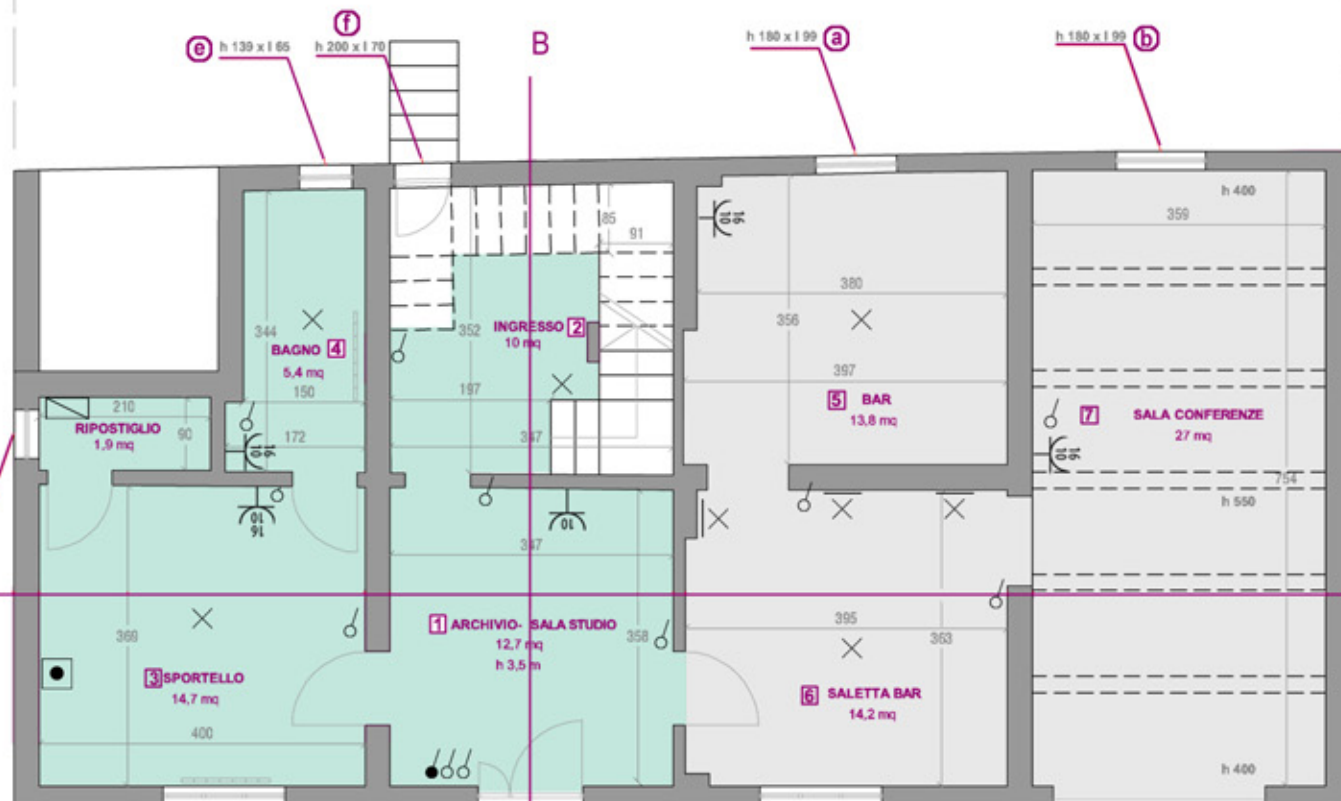


Rilievo dell'edificio - piano terra



INTERVENTI PREVISTI PER IL PIANO TERRA:

- posa pavimentazione negli spazi **5/6/7** 55,62 mq
- restauro infissi e sostituzione con doppi vetri vetro camera **a/b/c/d/e** 9,75 mq
- sostituzione telaio infisso **b** 1,23 mq
- restauro portoni **g/h** 9,3 mq
- sostituzione porta **f** 1,6 mq
- rifacimento completo del bagno **4** 5,4 mq
- sostituzione sanitari
- rinnovo e messa a norma tubazioni
- restauro e consolidamento del pilastro nel vano scale **2**
- rifacimento parziale intonaci e tinteggiatura locali rifacimento intonaco **6** 26,55 mq
- tinteggiatura **1/2/3/4/5/6/7** 253,15 mq
- realizzazione soppalco nel locale **7** 18,4 mq
- allacciamento acqua nel locale nel locale **5**
- dotazione scarico acque grigie
- installazione lavabo
- adeguamento dell'impianto elettrico in tutti i locali
- adeguamento dell'impianto di riscaldamento a gas



- locali pavimentati
- locali privi di pavimentazione

- × punto luce a soffitto
- ×| punto luce a parete
- pulsante unipolare
- ♂ interruttore unipolare
- ♂ interruttore bipolare
- ⌋ presa 2P+T 10A
- ⌋ presa 2P+T 16A
- ⌋ presa 2P+T 10/16A
- ⌋ presa TV
- ⌋ presa telefono
- ⊠ scatola di derivazione



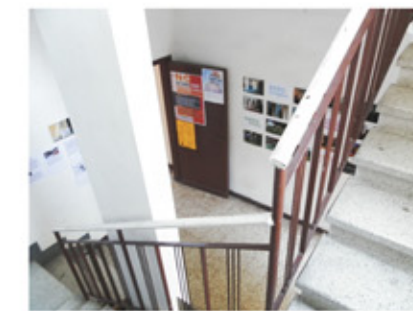
1



5



2



2



7